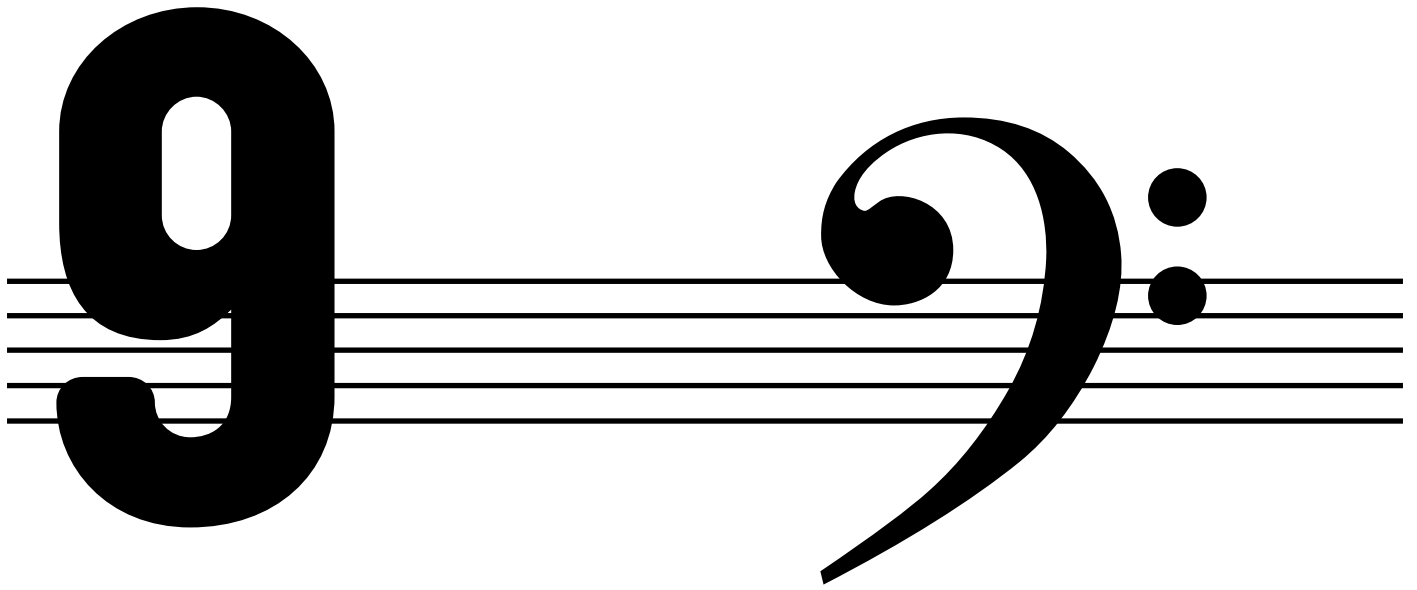


Tonschiene



Schwerpunkt

Musik

Dienstag, 28. Mai 2024

19:30 Uhr, Neuer Singsaal

Tonschiene 9 – Schwerpunkt Musik

Georg Friedrich Händel 1685–1759	Aus: Sonate F-Dur Op. 1/12 – Largo	Monyroath Heng G4e Violine (1) Antje Maria Traub Klavier
Leo Portnoff 1875–1940	Russische Fantasie Nr. 2	Monyroath Heng G4e Violine (1) Antje Maria Traub Klavier
Gaetano Donizetti 1797–1848	Sonate für Oboe und Klavier – Andante – Allegro	Stefanie Appert G4m Oboe (2) Antje Maria Traub Klavier
Sergei Rachmaninow 1873–1943	Prelude D-Dur Op. 23/4	Sena Zimmermann G4j Klavier (3)
Mikhail Mchedelov 1903–1974	Aljonuschka Andantino	Andrea Hunziker G4e Harfe (4)
Greta Laera *2005	Morgenstimmung	Greta Laera G4m Violine (1)
Johan Severin Svendsen 1840–1911	Romanze G-Dur Op. 26	Greta Laera G4m Violine (1) Kwi Hwa Song Klavier
Frédéric Chopin 1810–1849	Prelude Des-Dur Op. 28/15	Sarah Mehl G4m Klavier (3)
Sara Bareilles *1979	She Used to Be Mine	Noelia Azzato G4c Gesang (5) Antje Maria Traub Klavier
Astor Piazzolla 1921–1992	Tango Etude Nr.1	Dominik Haller G4h Saxofon (6)
Texeira de Manaus 1944–2024	Desmontando o Sax	Dominik Haller G4h Saxofon (6)
Benj Pasek *1985 Justin Paul *1985	A Million Dreams	Nicolas Keller G4c Gesang (5) Antje Maria Traub Klavier

Die Schülerinnen und Schüler werden unterrichtet von:

Ardina Nehring (1), Barbara Dehm (2), Jason Peterson (3), Salome Zinniker (4), Daniela Sarda (5), Reto Suhner (6)